

LoFric Elle - voor vrouwen en meisjes

LoFric® Elle™, hydrofiele urinekatheter voor eenmalig gebruik met zoutoplossing voor activatie.

Voor kort- en langdurend blaasmanagement middels intermitterende katheterisatie via de plasbuis.

LoFric katheters zijn alleen voor gebruik op recept.

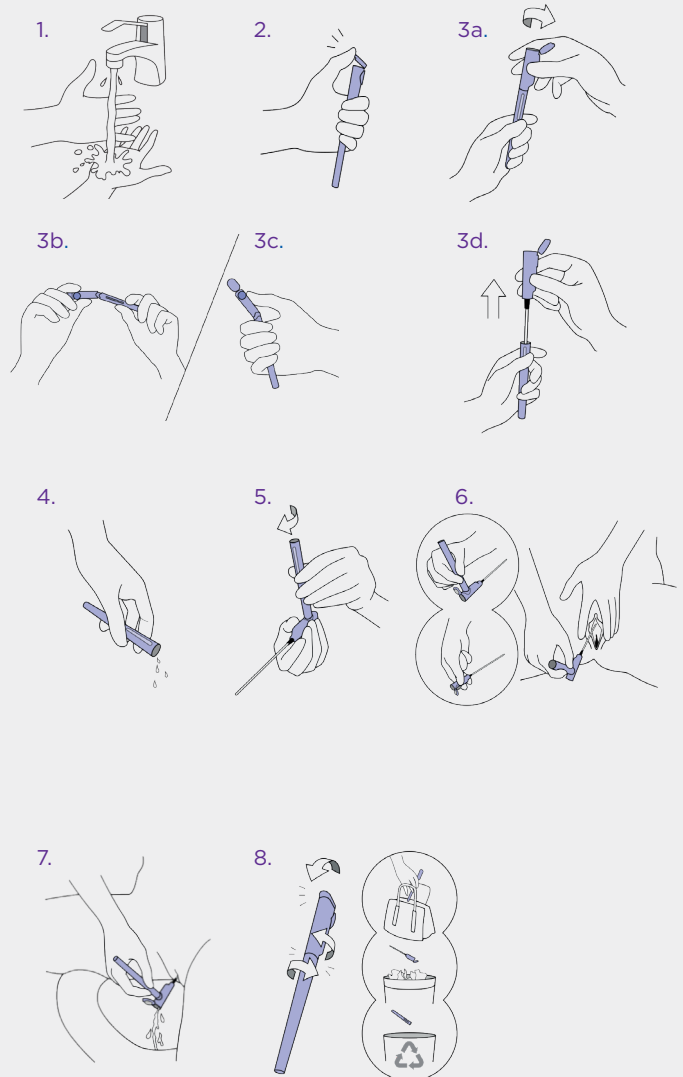
Zorg ervoor dat u tijdens het gebruik het advies en de training voor de katheterisatieprocedure van uw zorgverlener opvolgt.

Raadpleeg de in de verpakking meegeleverde gebruiksaanwijzing voor belangrijke informatie en volledige instructies.

Neem contact op met uw voorschrijver als u problemen ondervindt.

Gebruiksaanwijzing

1. Was uw handen goed met water en zeep
2. Breek de dop van de bovenste steriele barrière open.
3. Verbreek de onderste steriele barrière door het buisje vast te houden en
 - a) het bovenste deel te draaien of te buigen (afb. b of c).
 - d) Houd de verpakking verticaal en trek de katheter rechtop uit het buisje.



4. Laat de resterende vloeistof uit de houder lopen (in het toilet of de gootsteen).
5. OPTIE: Door het buisje aan het bovenste deel te bevestigen, kan deze als handgreep worden gebruikt..
6. Kantel uw bekken naar voren, spreid de schaamlippen en trek ze voorzichtig omhoog; de urethra bevindt zich net boven de vaginale opening. Met de andere hand brengt u de katheter langzaam in de opening van uw urethra, totdat de urine begint te stromen. Breng de katheter vervolgens nog iets verder in. Dit zorgt ervoor dat de beide openingen zich in de blaas bevinden.
7. Wanneer de urinestroom tot druppelsnelheid is afgenomen, trekt u de katheter langzaam terug. Als de urine opnieuw begint te stromen, stop dan met terugtrekken en wacht tot de urinestroom stopt. Dit zorgt ervoor dat de blaas volledig wordt geleegd.
8. Steek de katheter terug in het buisje. Gooi het geheel weg of neem het mee om later weg te gooien. **Let op!** Het buisje is recyclebaar.

Bij Wellspect ontwikkelen we innovatieve oplossingen voor continentiezorg die de kwaliteit van leven verbetert van mensen met blaas- en darmproblemen. Gebruikers kunnen weer zelfvertrouwen en onafhankelijkheid opbouwen, evenals een goede gezondheid en welzijn ervaren. Al meer dan 40 jaar zijn wij toonaangevend in de sector met onze productmerken LoFric® en Navina™. Wij streven er altijd naar om de impact van onze producten op het milieu tot een minimum te beperken en op termijn klimaatneutraal te worden. Door samen te blijven werken met gebruikers en zorgverleners kunnen we klinische resultaten op een duurzame manier verbeteren, nu en in de toekomst.

Wellspect. A Real Difference.

Kijk voor meer informatie over onze producten en diensten op [Wellspect.nl](https://www.wellspect.nl).

[wellspect.nl](https://www.wellspect.nl)

Wellspect BV, Signaalrood 55, 2718 SG, Zoetermeer, Nederland

Tel. NL: +31 79 363 70 10. Fax NL: +31 79 362 37 48. www.wellspect.nl



LoFric



Manufacturer: Wellspect HealthCare, Aminogatan 1, P.O. Box 14, SE-431 21 Mölndal, Sweden.
Phone: +46 31 376 40 00. www.wellspect.com

CE 2797

R_x Only